

# BAC PRO AGORA

FAMILLE DES MÉTIERS DE  
LA GESTION ADMINISTRATIVE,  
DU TRANSPORT  
ET DE LA LOGISTIQUE

Assistance à la Gestion des Organisations & de leurs Activités



## Métiers

- Gestionnaire administratif
- Assistant(e) de Direction
- Assistant(e) de Gestion
- Assistant(e) Ressources Humaines
- Assistant(e) Manager
- Assistant(e) Juridique

**Type d'entreprises :** entreprises de tout secteur d'activités, collectivités territoriales, administrations ou associations



## Admission

Après la 3<sup>e</sup> Collège ou 3<sup>e</sup> Prépa Pro ou 1<sup>re</sup> passerelle.

## Aptitudes

- Autonomie, responsabilité et discrétion.
- Organisation et rigueur.
- Aisance relationnelle.
- Maîtrise des outils actuels de communication.

## Compétences développées

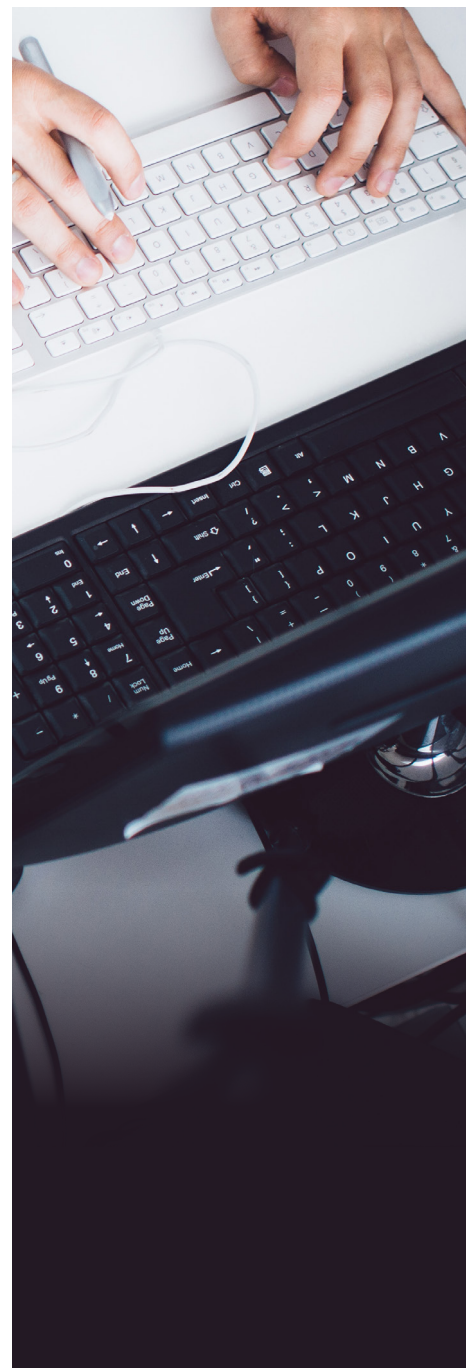
- Gérer les relations avec les clients, les usagers et les adhérents.
- Organiser et suivre l'activité de production (de biens ou services).
- Administrer le personnel.
- Utiliser les outils bureautiques, de communication et technique.

## Formation en entreprise

22 semaines de stage en entreprise  
6 périodes en entreprise sur 3 ans

## Poursuite d'études

- BTS Gestion de la PME
- BTS Support à l'Action Managériale
- BTS Comptabilité et Gestion
- DUT GEA
- Licence professionnelle



## OUVERTURE DES INSCRIPTIONS :

dès janvier

## DÉBUT DE FORMATION :

début septembre

## DEVENIR ÉTUDIANT EN FORMATION SCOLAIRE :

1. Retirer le dossier d'inscription auprès de M. TRIDON ou le télécharger sur le site internet [www.lasalle-bourges.net](http://www.lasalle-bourges.net)
2. Prendre RDV auprès de M. TRIDON au 02 48 27 15 01

## Équivalence et compensation

Étude individualisée avec le Rectorat.

## Évaluations

Oraux, écrits, projet, CCF Contrôles en cours de formations, épreuves finales.

## Méthodes mobilisées

- Stage découverte
- Immersions en entreprises ou CFA
- Cours théoriques
- Travaux pratiques
- Projets
- Visites d'entreprises
- Interventions de professionnels

## Référent Mobilité à l'International

## Référent Handicap

Pour une adaptabilité du parcours de formation aux personnes en situation de handicap. Locaux accessibles en RDC.

## Contenus de la formation

(Scolaire)	Scolaires heure/semaine*		
	2 <sup>de</sup> Bac Pro	1 <sup>re</sup> Bac Pro	Terminale Bac Pro
Enseignements hebdomadaires			
Français/Histoire/EMC	4,5	4	3,5
Mathématiques	2,5	2,5	2
LV1 Anglais		2	
LV2		1,5	
Education Physique et Sportive		2,5	
Economie/Droit		1	
Prévention Santé Environnement		1	
Arts appliqués		1	
Techniques Professionnelles	12	11	11
Accompagnement en professionnel	-	-	-
Chef d'œuvre	-	2	2
Accompagnement Personnel	2	2	1
<b>Total</b>	<b>30</b>	<b>30,5</b>	<b>28,5</b>

\* horaires à titre indicatif susceptibles d'être modifiés en fonction de la Dotation Horaire Globale