

# BAC PRO

Métiers du commerce et de la vente

FAMILLE DES MÉTIERS  
DE LA RELATION CLIENTS

## Option A Animation de l'espace commercial



### Métiers

- Conseiller de vente
- Vendeur spécialisé
- Adjoint du responsable de magasin
- Responsable de rayon



### Admission

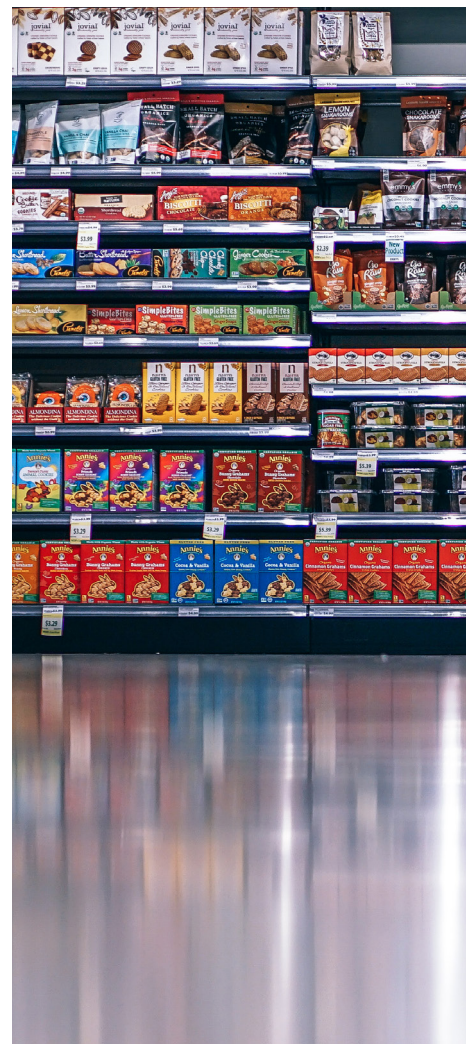
Après la 3<sup>e</sup> Collège ou 3<sup>e</sup> Prépa Pro ou 1<sup>re</sup> passerelle.

### Aptitudes

- Sens de l'écoute et du dialogue, esprit d'équipe, sens de l'organisation et de l'esthétique, capacité à prendre des initiatives, capacité d'adaptation, aisance avec les outils du numérique.

### Compétences développées

- Conseiller et vendre
- Suivre les ventes
- Fidéliser la clientèle et développer la relation client
- Animer et gérer l'espace commercial



### Formation en entreprise

22 semaines de stage en entreprise

6 périodes en entreprises sur 3 ans

### Poursuite d'études

- BTS NDRC Négociation et Digitalisation de la Relation Client
- BTS MCO Management Commercial opérationnel
- BTS CI Commerce International
- BTS SPI Professions Immobilières
- DUT TC Techniques de Commercialisation
- Mentions complémentaires en 1 an

### OUVERTURE DES INSCRIPTIONS :

dès janvier

### DÉBUT DE FORMATION :

début septembre

### DEVENIR ÉTUDIANT EN FORMATION SCOLAIRE :

1. Retirer le dossier d'inscription auprès de M. TRIDON ou le télécharger sur le site internet [www.lasalle-bourges.net](http://www.lasalle-bourges.net)
2. Prendre RDV auprès de M. TRIDON au 02 48 27 15 01

### Équivalence et compensation

Étude individualisée avec le Rectorat.

### Évaluations

Oraux, écrits, projet, CCF Contrôles en cours de formations, épreuves finales.

### Méthodes mobilisées

- Stage découverte
- Immersions en entreprises ou CFA
- Cours théoriques
- Travaux pratiques
- Projets
- Visites d'entreprises
- Interventions de professionnels

### Référent Mobilité à l'International

### Référent Handicap

Pour une adaptabilité du parcours de formation aux personnes en situation de handicap. Locaux accessibles en RDC.

## Contenus de la formation

(Scolaire)	Scolaires heure/semaine*		
Enseignements hebdomadaires	2 <sup>de</sup> Bac Pro	1 <sup>re</sup> Bac Pro	Terminale Bac Pro
Français/Histoire/EMC	4,5	4	3,5
Mathématiques	2,5	2,5	2
LV1 Anglais		2	
LV2		1,5	
Education Physique et Sportive		2,5	
Economie/Droit		1	
Prévention Santé Environnement		1	
Arts appliqués		1	
Techniques Professionnelles	12	11	11
Accompagnement en professionnel	-	-	-
Chef d'œuvre	-	2	2
Accompagnement Personnel	2	2	1
<b>Total</b>	<b>30</b>	<b>30,5</b>	<b>28,5</b>

\* horaires à titre indicatif susceptibles d'être modifiés en fonction de la Dotation Horaire Globale